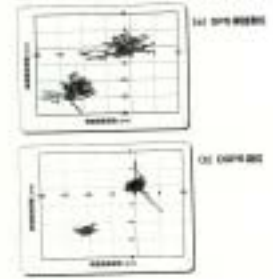


4 人工衛星における電波利用

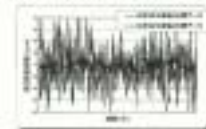
図表 4.1 衛星の電波利用状況を示すグラフ



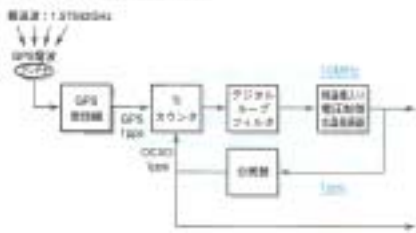
図表 4.2 衛星の電波利用状況を示すグラフ



図表 4.3 GPS衛星の電波利用状況を示すグラフ



図表 4.4 GPS衛星の電波利用状況を示すグラフ



リモートセンシング

図表 4.5 衛星リモートセンシングの電波利用状況を示すグラフ

衛星名(国)	電波利用状況	利用用途
1号衛星	100	気象観測、地球観測
2号衛星	50	気象観測、地球観測
3号衛星	100	気象観測、地球観測
4号衛星	100	気象観測、地球観測
5号衛星	100	気象観測、地球観測

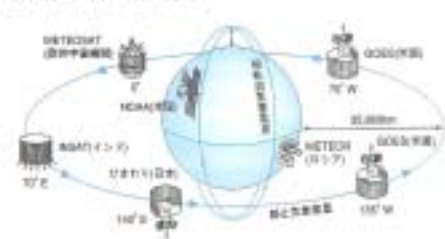
図表 4.6 衛星リモートセンシングの電波利用状況を示すグラフ

衛星名(国)	電波利用状況	利用用途
1号衛星	100	気象観測、地球観測
2号衛星	50	気象観測、地球観測
3号衛星	100	気象観測、地球観測
4号衛星	100	気象観測、地球観測
5号衛星	100	気象観測、地球観測

図表 4.7 衛星リモートセンシングの電波利用状況を示すグラフ

衛星名(国)	電波利用状況	利用用途
1号衛星	100	気象観測、地球観測
2号衛星	50	気象観測、地球観測
3号衛星	100	気象観測、地球観測
4号衛星	100	気象観測、地球観測
5号衛星	100	気象観測、地球観測

図表 4.8 世界の気象観測衛星



図表 4.9 衛星リモートセンシングの電波利用状況を示すグラフ



図表 4.10 衛星リモートセンシングの電波利用状況を示すグラフ

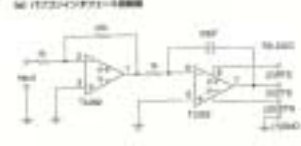


図4.4 観測衛星MOAの受信機アンテナ



図4.5 伊藤清の『宇宙からツルを返す』(1997)

